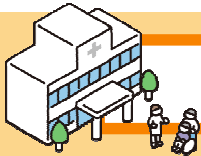


# アカウントのご説明

**!** アカウントとは研修システムをご利用いただくための、利用者登録のことです。

## 研修システムのアカウントは2種類あります



### 施設アカウント

#### ■登録方法

書面にてアカウント申請をしてください。  
県協会よりアカウントを発行いたします。

#### ■できること

- ・施設単位での申し込み、お支払い  
※1つの申込みを分けて支払ったり、複数の申込みのまとめ払いはできません。
- ・申し込み状況の確認

施設アカウントでお申し込みができる方



会員

個人アカウントあり



会員

個人アカウントなし



非会員

個人アカウントあり  
※勤務先登録あり



### 個人アカウント

#### ■登録方法

Kangonotoにて各自ご登録していただきます。

#### ■できること

- ・個人単位での申し込み、お支払い
- ・申し込み状況の確認  
※施設アカウントから申し込まれた研修も  
確認可能

個人アカウントでお申し込みができる方



会員

個人アカウントあり



非会員

個人アカウントあり  
※勤務先登録あり



非会員

個人アカウントあり  
※勤務先登録なし

システムをご利用できない方



非会員

個人アカウントなし

施設アカウント側では、会員の職員様が個人アカウントを登録済みかどうかは分かりません。

このようにアカウントによってできることが異なります。  
どちらのアカウントで研修を申し込むのかがポイントになります！

