



交通案内



利用交通機関

<とさでん交通>

●堺町発

土佐道路経由 X3天王ニュータウン行き・X5高岡行きに乗車
⇒ 横山バス停下車 徒歩3分

●高岡営業所発

土佐道路経由 S2長浜行きに乗車
⇒ 横山バス停下車 徒歩3分

<JR>

●JR朝倉駅下車 タクシーで約10分

<高速度道路>

●最寄りのインターチェンジ(伊野IC)から車で約15分

公益社団法人 高知県看護協会

〒780-8066 高知市朝倉己825-5

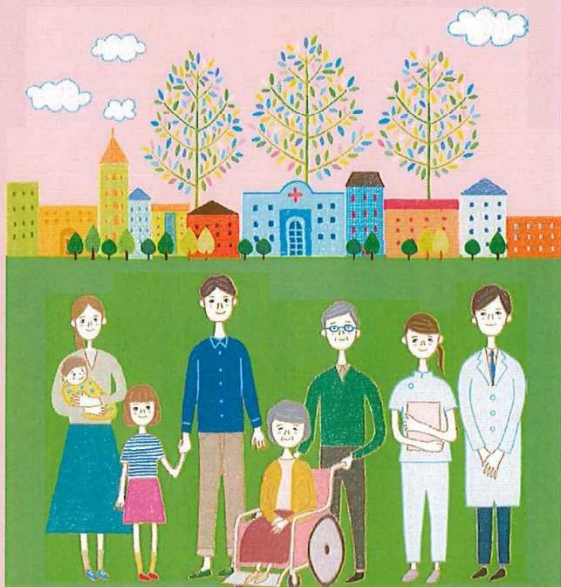
TEL 088-844-0678 FAX 088-844-0053

メールアドレス info@kochi-kangokyoikai.or.jp



2020年5月

県民とともに
はぐくみ つなぎ 支える
看護の力



公益社団法人 高知県看護協会

入会のご案内

高知県看護協会は、会員の皆さまが
職場でいきいきと活躍できるよう
サポートします！



入会すると以下のような
会員限定サービスが受けられます！

- 1 協会主催の研修会等を会員料金で受講できます。
- 2 研修を受けるとポイントがもらえます。
5ポイントで1研修が無料になります。
- 3 新入会員は当該年度に限り、一般研修の受講料が無料になります。
- 4 機関誌「日本看護協会ニュース」と「看護こうち」をお届けします。
- 5 「看護職賠償責任保険」に加入できます。
会員専用WEBページ「キャリアース」が利用できます。
- 6 会員情報確認、変更、受講歴管理、受講証明書の印刷、最新の文献検索などが利用できます。
- 7 福利厚生として、罹災見舞金・死亡弔慰金の支給や表彰制度があります。

保健師、助産師、看護師、准看護師の
資格があれば、どなたでも入会できます。
皆さまの入会をお待ちしております。

入会資格

高知県内に勤務もしくはお住まいで、保健師・助産師・看護師・准看護師のいずれかの免許をお持ちの方

会員期間

4月1日～翌年3月31日
年度途中の入会でも、3月31日までとなります。

入会金

3,000円(入会年度のみ)

年会費

15,000円
※日本看護協会との同時入会になります。
(日本看護協会5,000円+高知県看護協会10,000円)

入会手続き

専用の入会申込用紙に必要事項を記載し、日本看護協会の会員登録事務局へご郵送ください。



公益社団法人 Kochi Nursing Association 高知県看護協会の主な活動

公益社団法人日本看護協会と連携し、看護職が教育と研鑽に根ざした専門性に基づき看護の質の向上を図るとともに、医療の担い手である看護職が安心して働き続けられる環境づくりを推進しています。併せて、地域のニーズに応える訪問看護や地区支部活動等地域医療の推進を図ることにより、高知県民の健康な生活の実現に寄与することを目的とし、様々な活動を行っています。



看護職をはぐくみ支える

1. 看護専門職としての質の向上

- **新人を育成するための研修**
看護専門職としての知識・技術・態度を学び、安全な看護実践ができる基礎的能力を養う。
- **ジェネラリストの能力開発を促進する研修**
専門領域において役割を担い、その領域の知識・技術を習得し能力拡大を目指す。
- **専門性を高める研修**
看護領域の知識・技術を習得し、キャリアアップを図り、理論と根拠を活用した看護実践を目指す。
- **看護管理者の研修**
看護管理に必要な職務遂行能力の向上と開発を目指す。
- **看護教育者の研修**
看護教育者がキャリアアップを図ることを目指す。
- **学会・調査**
*高知県看護研究学会
*地区支部看護発表会



2. 働き続けられる職場づくり

- **働き方改革を支援する事業**
交代して働き続けられる職場づくりの推進や「夜勤・交代制勤務に関するガイドライン」の普及を行っています。
- **ワーク・ライフ・バランス推進事業**
看護職のワーク・ライフ・バランス実現のために、ワークショップや施設訪問による情報交換・支援などを行っています。



3. 広報活動・図書室の利用

- *機関誌「看護こうち」の発行(年4回)
- *ホームページによる最新情報の発信
- *図書閲覧
- *図書Web検索



県民と看護をつなぐ

● 地区支部活動

地域のニーズに応じた活動「まちの保健室」や「研修会」「事例検討会」を通して県民の健康づくりを支援しています。



● 出前研修

出前研修を積極的に実施、顔の見える関係づくりや地域の特徴と看護協会の活動を相互に理解することができます。

● こうちこども救急電話相談(＃8000)

こどもの具合が急に悪くなったときなどに、相談員が電話対応を行っています。(毎日、午後8時から翌日午前1時まで)

● 災害時の看護活動の支援

- *災害支援ナース育成と派遣
- *地域災害支援ナース育成
- *他団体の災害訓練への参加



災害時医療支援活動訓練
大豊地区災害時医療支援活動訓練

高知県ナースセンター

1. 看護職の確保・定着

- **看護職の無料職業紹介所**
「eナースセンター」による求人求職登録や、看護職の相談員がキャリアプランの実現を含め就職の支援をします。



復職支援研修・就職相談

● 復職支援研修・就業相談会

届出制度「とどけるん」の窓口となり、職場復帰への復職支援研修や情報提供・就業相談会を行っています。

2. 看護の心普及・次世代育成

「看護の心をみんなの心に」を合言葉に、看護の日・看護週間イベント、看護の出前授業、ふれあい看護体験、進路相談など、看護の心普及事業を展開しています。

こうち看護協会 訪問看護ステーション

*小児から高齢者まで看護を必要とされる方々が、住み慣れたご自宅で、安心して療養生活を送ることができるように、かかりつけの医師と連絡を取りながら訪問看護を実施しています。

*24時間365日、医療保険・介護保険のいずれにも対応しています。

*特に、医療的な処置を必要とする小児の訪問看護にも力を入れています。

